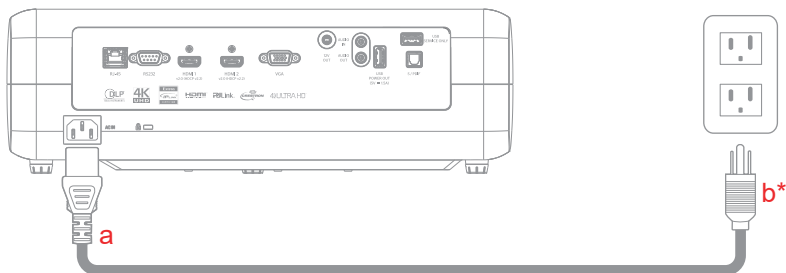




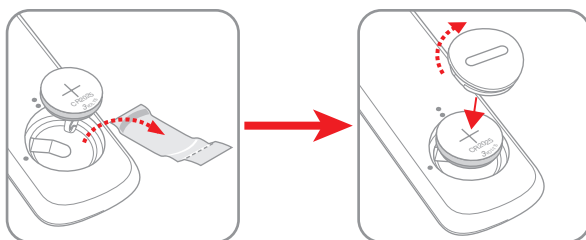
For detailed instructions, please scan the QR code or visit the URL:
<https://www.optoma.com/support/download>



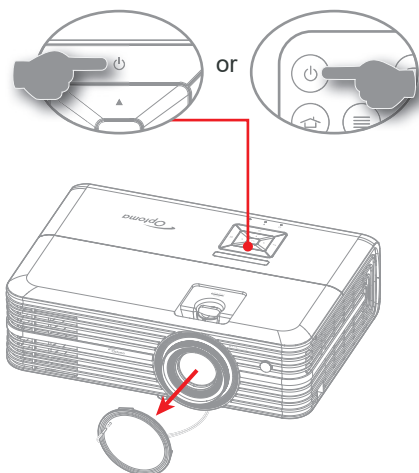
1



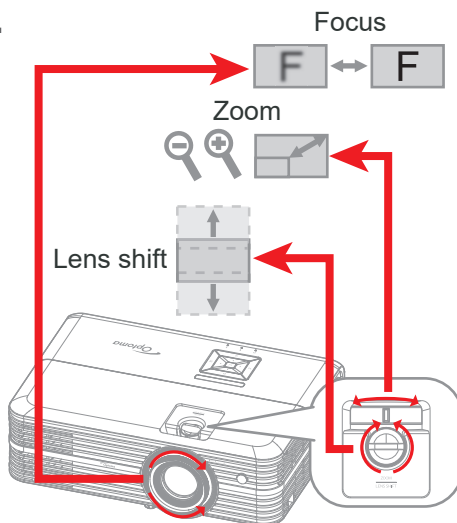
2



3



4



Note:

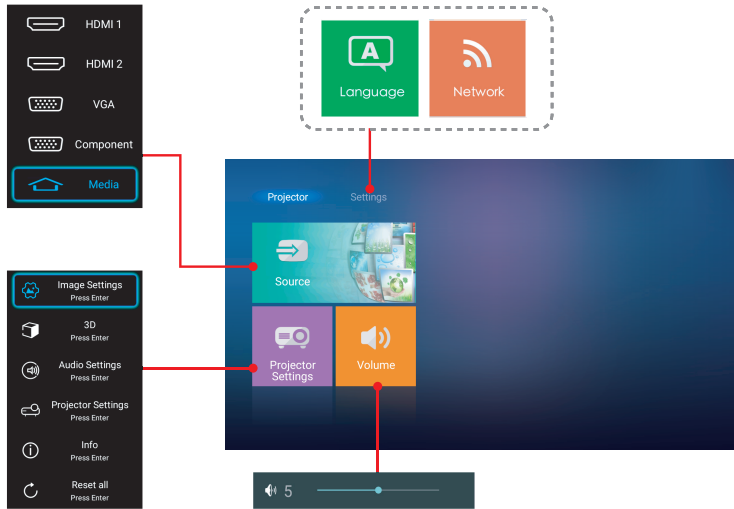
- To prolong the effective life of the lamp, make sure to keep the lamp on for at least 60 seconds and avoid performing force shutdown.
- Lens cap is an optional accessory depending on the region and model.
- For warranty information, please visit our website: www.optoma.com
- For detailed instructions, please scan the QR code or visit the URL: <https://www.optoma.com/support/download>

Basic user manual

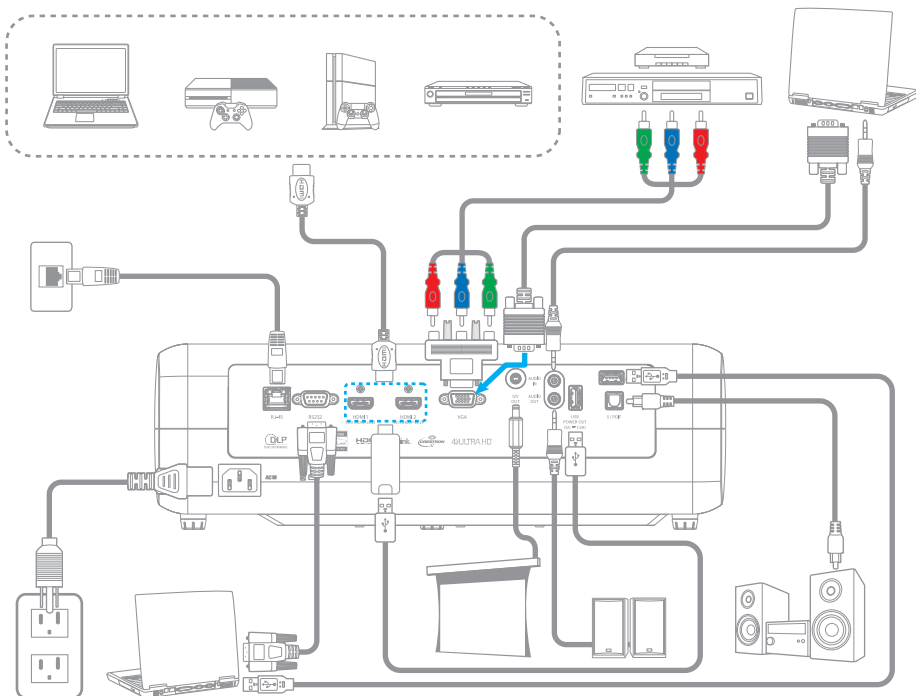
www.optoma.com



5



6



Safety information

- Before operating the projector it is essential to read the full safety information in the user manual.
- Do not block any ventilation openings.
- Do not place the projector on an unstable surface. The projector may fall over resulting in injury or the projector may become damaged.
- Do not look into straight into the projector lens during operation. The bright light may harm your eyes.
- Disconnect the power plug from AC outlet. If the product is not being used for a long period of time.
- Remove battery/batteries from remote control before storage. If the battery/batteries are left in the remote for long periods, they may leak.
- *Use a power strip and or surge protector. As power outlets and brown-outs can KILL devices.

Note:

- *To prolong the effective life of the lamp, make sure to keep the lamp on for at least 60 seconds and avoid performing force shutdown.*
- *Lens cap is an optional accessory depending on the region and model.*
- *For warranty information, please visit our website: www.optoma.com*
- *For detailed instructions, please scan the QR code or visit the URL: <https://www.optoma.com/support/download>*

Grundlegende Bedienungsanleitung

Sicherheitshinweise

- Vor Inbetriebnahme des Projektors müssen Sie unbedingt alle Sicherheitshinweise in der Bedienungsanleitung lesen.
- Blockieren Sie keine Belüftungsöffnungen.
- Stellen Sie den Projektor nicht auf einen instabilen Untergrund. Der Projektor könnte umkippen und Verletzungen verursachen oder beschädigt werden.
- Blicken Sie im Betrieb nicht direkt in das Projektorobjektiv. Das helle Licht kann Ihren Augen schaden.
- Ziehen Sie den Netzstecker aus der Steckdose, wenn Sie das Produkt voraussichtlich längere Zeit nicht benutzen.
- Entfernen Sie vor der Lagerung die Batterie(n) aus der Fernbedienung. Falls die Batterie(n) lange Zeit in der Fernbedienung verbleibt/verbleiben, kann/können sie auslaufen.
- *Verwenden Sie eine Steckdose mit oder einen Überspannungsschutz, da Spannungsspitzen und Stromausfälle Geräte zerstören können.

Hinweis:

- *Zur Verlängerung der Einsatzdauer der Lampe sollten Sie sicherstellen, dass die Lampe mindestens 60 Sekunden eingeschaltet ist. Erzwingen Sie möglichst keine Abschaltung.*
- *Die Objektivekappe ist je nach Region und Modell ein optionales Zubehör.*
- *Garantieinformationen finden Sie auf unserer Webseite: www.optoma.com*
- *Zur Einrichtung und Verknüpfung Ihres Alexa-Projektors scannen Sie bitte den QR-Code oder besuchen die URL: <https://www.optoma.com/support/download>*

Grundläggande vejdning

Sikkerhedsoplysninger

- Før du bruger projektoren, skal du læse alle sikkerhedsoplysningerne i denne brugervejledning.
- Bloker ikke ventilationsåbningerne.
- Anbring ikke projektoren på usikre overflader. Projektoren kan vælte, hvilket kan medføre personskader eller beskadigelse af projektoren.
- Se ikke direkte ind i objektivet, når projektoren er tændt. Det skarpe lys kan skade dine øjne.
- Tag stikket ud af stikkontakten, hvis produktet ikke skal bruges i længere tid.
- Tag batterierne ud af fjernbetjeningen, hvis den ikke skal bruges i længere tid. Hvis batterierne efterlades i fjernbetjeningen i længere tid, kan de lække.
- *Brug en strømsikrings eller en overspændingsbeskyttelse. Strømsvingt og strømvariationer kan ODELÆGGE apparatet.

Bemærk:

- *For at forlænge lampens effektive levetid, skal du sørge for at holde lampen tændt i mindst 60 sekunder og undgå at tvinge en nedlukning.*
- *Linsehætten er et tilbehør, som afhænger af område og model.*
- *For garantioplysninger henvises til vores websted: www.optoma.com*
- *For at konfigurere og linke Alexa Projektoren, skal du scanne QR-koden eller besøge webadressen: <https://www.optoma.com/support/download>*

Manuale dell'utente di base

Informazioni sulla sicurezza

- Prima di utilizzare il proiettore, è fondamentale leggere tutte le istruzioni di sicurezza contenute nel manuale dell'utente.
- Non ostruire le fessure di ventilazione.
- Non collocare il proiettore su una superficie non stabile. Il proiettore potrebbe cadere, causando lesioni o danni al proiettore stesso.
- Non guardare direttamente nell'obiettivo del proiettore durante l'uso. La luce abbagliante potrebbe danneggiare la vista.
- Scollegare la spina dalla presa di corrente CA se il prodotto non è usato per periodi prolungati.
- Rimuovere le batterie dal telecomando prima di conservarlo. Se si lasciano le batterie nel telecomando per lunghi periodi, potrebbero presentare perdite.
- *Utilizzare una presa e/o un dispositivo di protezione contro le sovratensioni in quanto le interruzioni e gli sbalzi di corrente possono DANNEGGIARE i dispositivi.

Nota:

- *Per aumentare la durata effettiva della lampada, assicurarsi di tenere accesa la lampada per almeno 60 secondi ed evitare di dover eseguire uno spegnimento forzato.*
- *Il copriobiettivo è un accessorio opzionale a seconda della regione e del modello.*
- *Per informazioni sulla garanzia, visitare il nostro sito web: www.optoma.com*
- *Per configurare e collegare il proiettore Alexa, eseguire la scansione del codice QR o visitare l'URL: <https://www.optoma.com/support/download>*

Peruskäyttöopas

Turvallisuustiedot

- On hyvin tärkeää lukea tämän käyttöoppaan täydelliset turvallisuustiedot ennen projektorin käyttöä.
- Älä tuule tuuletusaukkoja.
- Älä sijoita projektoria epävakaille alustoille. Projektori voi kaatua ja aiheuttaa vammaa tai projektori voi vahingoittua.
- Älä katso suoraan projektorin linssiin käytön aikana. Kirkas valo saattaa vahingoittaa silmiäsi.
- Irrota virtajohto virtalähteestä, jos laitetta ei käytetä pitkään aikaan.
- Poista paristo(t) kaukoasaimesta ennen varastointia. Jos paristo(t) jäävät kaukoasaimteen pitkiä aikoja, ne voivat vuotaa.
- *Käytä jatkojohtoa jätai ylijännitesuojaa. Virtakatkokset ja jännitteen laskut voivat RIKKOAA laitteita.

Varoitus:

- *Pidentäkseen lampun käyttöikä, varmista, että pidät lampua päällä vähintään 60 sekuntia ja välttää pakotetun sammutuksen suorittamista.*
- *Linssinsuojauksen on valinnainen lisävaruste alustan ja mallin mukaan.*
- *Katso takuutiedot web-sivustoltamme: www.optoma.com*
- *Asettaaksesi ja linkittääksesi Alexa-projektorin, skanna QR-koodi tai siirry URL-osoitteeseen: <https://www.optoma.com/support/download>*

Základní uživatelská příručka

Bezpečnostní informace

- Před používáním projektoru je nezbytné si přečíst veškeré bezpečnostní informace v této uživatelské příručce.
- Neblokuje větrací otvory.
- Přístroj neumísťujte na nestabilní miesto. Projektor by mohol spadnúť a mohlo by dojsť ke zraneniu osoby nebo k poškození projektoru.
- Během provozu se nedívejte přímo do objektivu projektoru. Jasně světlo může poškodit zrak.
- Nebudejte-li přístroj delší dobu používát, odpojte zástrčku napájecího kabelu z elektrické zásuvky.
- Před skládáním vyjměte baterii/baterie z dálkového ovladače. Pokud jsou baterie ponechány delší dobu v ovladači, může dojít k jejich vytečení.
- *Použijte produčtovací kabel nebo přeřetřovú ochranu. Výpadky napájení a dlouhodobé podřpětí mohou zařízení ZNIČIT.

Poznámka:

- *Aby se prodloužila účinná životnost lampy, nechte ji rozsvícenou alespoň 60 sekund a nuceně ji nevyplňte.*
- *Krytka objektivu je volitelné příslušenství v závislosti na regionu a modelu.*
- *Informace o záruce jsou k dispozici na našich webových stránkách: www.optoma.com*
- *Chcete-li nastavit a připojit projektor Alexa, oskenujte kód QR nebo navštivte webovou adresu URL: <https://www.optoma.com/support/download>*

Basishandleiding

Veiligheidsinformatie

- Voordat u de projector bedient, is het belangrijk dat u de volledige veiligheidsinformatie in de handleiding leest.
- De ventilatiegaten niet blokkeren.
- Plaats de projector niet op een onstabiel oppervlak. De projector kan kantelen en lichamelijke letsel of schade aan de projector veroorzaken.
- Kijk tijdens het gebruik niet direct in de projectorlens. Het heldere licht kan uw ogen beschadigen.
- Trek de stekker van de voedingskabel uit het stopcontact als u het product gedurende langere tijd niet gebruikt.
- Verwijder de batterij(en) uit de afstandsbediening voordat u deze opbergt. Als u batterij(en) gedurende langere tijd in de afstandsbediening laat zitten, kunnen ze lekken.
- *Gebruik een stekkerdoos en/of overspanningsbeveiliging omdat stroomuitval en vonderkering kan apparaten BESCHADIGEN.

Opmerking:

- *Voor het verlengen van de effectieve levensduur van de lamp, moet u ervoor zorgen dat de lamp tenminste 60 seconden aan blijft en moet u het uitvoeren van geforceerde uitschakeling vermijden.*
- *De lensdop is een optioneel accessoire afhankelijk van regio en model.*
- *Ga voor garantiegegevens naar onze website: www.optoma.com*
- *Om uw Alexa-projector te installeren en koppelen, scant u de QR-code of gaat u naar de URL: <https://www.optoma.com/support/download>*

Manual del usuario básico

Información de seguridad

- Antes de operar el proyector, es esencial leer toda la información de seguridad del manual del usuario.
- No bloquee ninguna abertura de ventilación.
- No coloque el proyector sobre una superficie inestable. El proyector puede caerse, provocando daños a las personas o al proyector.
- No mire directamente la lente del proyector durante su funcionamiento. La luz brillante podría dañar le los ojos.
- Desconecte el enchufe de alimentación de la toma de pared CA si no va a utilizar el producto durante un período prolongado de tiempo.
- Extraiga la batería(s) del mando a distancia antes de almacenarlo. Si la(s) batería(s) permanecen en el mando a distancia durante periodos prolongados de tiempo, se podrían producir fugas.
- *Utilice una regleta y/o un protector de sobrecorriente. Los apagones y caídas de tensión pueden DAÑAR los dispositivos.

Nota:

- *Para prolongar la vida útil de la lámpara, asegúrese de mantener la lámpara encendida durante al menos 60 segundos y evitar realizar un apagado forzoso.*
- *La tapa de la lente es un accesorio opcional que depende de la región y el modelo.*
- *Para obtener información sobre la garantía, visite nuestro sitio web: www.optoma.com*
- *Para configurar y vincular su proyector Alexa, digitalice el código QR o visite la dirección URL: <https://www.optoma.com/support/download>*

Manuel d'utilisation de base

Informations de sécurité

- Avant d'utiliser le projecteur, il est essentiel de lire la totalité des informations relatives à la sécurité dans le manuel d'utilisation.
- Ne bloquez aucune des ouvertures destinées à la ventilation.
- Ne placez pas le projecteur sur une surface instable. Le projecteur peut tomber, provoquant des blessures ou des dégâts matériels.
- Ne fixez pas du regard l'objectif du projecteur en fonctionnement. L'intensité lumineuse est nuisible à vos yeux.
- Débranchez la fiche d'alimentation de la prise de courant si vous n'utilisez pas le produit pendant une durée prolongée.
- Retirez la / les pile(s) de la télécommande avant stockage. Si des piles restent dans la télécommande pendant une durée prolongée, elle peuvent fuir.
- *Utilisez un bloc multiprise et/ou un parasurtenseur, car les coupures de courant et les baisses de tension peuvent DÉTRUIRE les appareils.

Remarque :

- *Pour prolonger la durée de vie effective de la lampe, assurez-vous de laisser la lampe allumée pendant au moins 60 secondes et d'éviter l'arrêt forcé.*
- *Le protège-objectif est un accessoire optionnel en fonction de la région et du modèle.*
- *Pour des informations sur la garantie, veuillez vous rendre sur notre site Web : www.optoma.com*
- *Pour configurer et connecter votre projecteur Alexa, veuillez numériser le code QR ou vous rendre à l'adresse : <https://www.optoma.com/support/download>*

Alapszintű használati utasítás

Biztonsági információ

- A kivetítő működésé előtt elengedhetetlen, hogy elolvassa a használati útmutató teljes biztonságai információit.
- Ne zárja el a szellőzőnyílásokat.
- Soha ne tegye a kivetítőt labilis felületre! A kivetítő leeshet, ami személyi sérülést vagy a kivetítő károsodását okozhatja.
- A kivetítő működése közben ne nézzon közvetlenül a lencsébe. Az erős fény szeméretülést okozhat.
- Amennyiben a terméket előrelátásból hosszabb ideig nem fogja használni, húzza ki a váltóáramú (AC) csatlakozóját/zárját.
- Vegye ki a távezérlőből az elem(ke)t, mielőtt eltárolná. Ha az elem(ke)t sokáig a távezérlőben hagyják, szivároghat(nak).
- *Használjon hosszabbított és/vagy túlfeszültség-védelmet. Mivel az áramkimaradások és feszültségcsúcsok TÖNKRÉTEHETIK az eszközöket.

Megjegyzés:

- *Ha aziz szerénél, hogy a lámpa minél tovább működésé maradjon, hagyja bekapcsolva legalább 60 másodpercig, és lehetőleg ne kényszerítse kikapcsolásra.*
- *A lencsevédő sapka egy opcionális tartozék az adott régiótól és készüléktípustól függően.*
- *A garanciával kapcsolatos tudnivalókról látogasson el a következő webhelyre: www.optoma.com*
- *Az Alexa kivetítő beállításához és csatlakoztatásához olvassa le a QR-kódot, vagy látogasson el a következő weboldalra: <https://www.optoma.com/support/download>*

Podstawowy podręcznik użytkownika

Informacje dotyczące bezpieczeństwa

- Przed rozpoczęciem używania projektora należy przeczytać wszystkie informacje dotyczące bezpieczeństwa zawarte w podręczniku użytkownika.
- Nie wolno blokować otworów wentylacyjnych.
- Nie wolno stawiać projektora na niestabilnej powierzchni. Mogłoby to doprowadzić do jego upadku, skutkującego obrażeniami ciała lub uszkodzeniem produktu.
- Nie wolno patrzeć bezpośrednio w obiektyw działającego projektora. Włażna jasnego światła może uszkodzić wzrok.
- Jeśli urządzenie nie będzie używane przez dłuższy czas, należy odłączyć wtyczkę zasilającą od gniazda elektrycznego.
- Przed schowaniem pilota należy wyjąć z niego baterie/baterie. Pozostawienie baterii w pilocie na dłuższy czas mogłoby doprowadzić do jej/l ich wycieku.
- *Zastosuj listwę zasilającą i/lub zabezpieczenie przed udarami, ponieważ przerwy w zasilaniu oraz spadki napięcia mogą spowodować ZNISZCZENIE urządzenia.

Uwaga:

- W celu wydłużenia okresu żywotności lampy należy zwrócić ją na co najmniej 60 sekund i uniknąć wymuszonego wyłączenia.
- Pokrywa obiektywu to akcesorium opcjonalne, które zależy od regionu i modelu.
- Informacje o gwarancji można znaleźć w witrynie: www.optoma.com
- Aby skontaktować się z pomocą techniczną projektora Alexa, zeskanyj kod QR lub przejdź pod adres URL: <https://www.optoma.com/support/download>

Βασικό εγχειρίδιο χρήστη

Πληροφορίες ασφαλείας

- Πριν λειτουργήσει το πρῶτο φῶς τῆς προβολῆς εἶναι ἀναγκαῖο νὰ διαβάσετε ἐξολοκλήρου τὴς πληροφορίες ασφαλείας στὸ ἐγχειρίδιο χρήστη.
- Μην φράσσετε τὴς τρίτες ἀνοίγιες.
- Μην τοποθετεῖτε τὸν προβολέα πάνω σε ἀστάθι ἐπιφάνεια. Ο προβολέας μπορεί νὰ πιεσθῆ καὶ νὰ προκληθῆ τραυματισμοὶ ἢ νὰ πῶθε βλάβη ο προβολέας.
- Μην κοιτάτε ἀπευθείας τὸ φῶκὸ τοῦ προβολέα κατὰ τὴ διάρκεια τῆς λειτουργίας του. Τὸ έντονο φῶς μπορεί νὰ βλάψῃ τὰ μάτια σας.
- Ἀποσυνδέστε τὸ φῶς προβολῆς ἀπὸ τὴν πρίζα ἐνδοσυστήμου ρεύματος ἐάν πρόκειται νὰ μὴν χρησιμοποιεῖτε τὸ πρῶτον νὰ μὴ τὸ μὴλο χρονικὸ διάστημα.
- Ἀφαιρέστε τὴ μπαταρία/μπαταρίες ἀπὸ τὸν ἡλεκτρονικὸν πρῶτον ἀπὸ τὴν ἀποθήκευσή. Ἀφαιρέστε τὴ μπαταρία/μπαταρίες ἀπὸ τὸν ἡλεκτρονικὸν πρῶτον νὰ μὴν λειτουργεῖτε χρονικὴς περιόδου, μπορεί νὰ προκληθῆ διαρροή.
- *Χρησιμοποιεῖτε πολυπρίζα ἢ διάταξη προστασίας ἀπὸ υπέρταση. Διακοπὲς ρεύματος καὶ μείωση τάσης μπορεί νὰ ΚΑΤΑΣΤΡΕΦΟΥΝ τὸ μηχανῶμα.

Σημειώσεις:

- Για νὰ ἐπιτύχετε τὴν πραγματικὴ διάρκεια ζωῆς τῆς λάμπας, βεβαιωθεῖτε ὅτι διατηρεῖτε τὴ λάμπα ἀναμμένη γιὰ 60 δευτ. τουλάχιστον καὶ ἀποφύγετε τὸ ἀναγκαστικὸ κλείσιμο.
- Τὸ κάλυμμα φακοῦ εἶναι ἐνα προαιρετικὸ ἀksesοριὸν ἀνάλογα μὴν περιοχῆ καὶ τὸ μοντέλο.
- Για πληροφορίες σχετικὰ μὴν τὴν ἐγγύηση, ἐπισκεφθεῖτε τὸν ιστότοπο: www.optoma.com
- Για νὰ εγκαταστήσετε καὶ νὰ συνδέσετε τὸν προβολέα Alexa, σάρηστε τὸν κωδικὸ QR ἢ ἐπισκεφθεῖτε τὴ διεύθυνση URL: <https://www.optoma.com/support/download>

Manual de utilizare de bază

Informații privind siguranța

- Înainte săa a utiliza proiectorul, este esențial să citiți informațiile complete privind siguranța din manualul de utilizare.
- Nu blocați orificiile de ventilație.
- Nu așezați proiectorul pe o suprafață instabilă. Este posibil ca proiectorul să se răstoarne, provocând vătămări sau deteriorarea sa.
- Nu priviți direct în lentila proiectoului în timpul utilizării. Strălucirea intensă vă poate afecta ochii.
- Dacă nu utilizați produsul o perioadă mai îndelungată, scoateți fișa de alimentare din priză de c.a.
- Scoateți bateriile/bateriile din telecomandă înainte de depozitare. Dacă bateriile/bateriile rămân în telecomandă pentru o perioadă îndelungată, acestea pot produce scurgeri.
- *Utilizați un prelungitor multiplu și/sau un dispozitiv de protecție la supra tensiune. Deoarece penele de curent sau căderile de tensiune pot DETERIORA sever dispozitivul.

Nota:

- Pentru a prelungi durata de funcționare efectivă a lămpii, asigurați-vă că mențineți lampa aprinsă timp cel puțin 60 de secunde pentru a evita efectuarea procedurii de închidere forțată.
- Capacul lentilei este accesoriu opțional în funcție de regiune și model.
- Pentru informații referitoare la garanție, vizitați site-ul nostru: www.optoma.com
- Pentru a configura și conecta proiectorul Alexa, scanați codul QR sau accesați adresa URL: <https://www.optoma.com/support/download>

Temel kullanim kılavuzu

Güvenlik bilgileri

- Projektor çalıştırılmadan önce kullanım kılavuzundaki tüm güvenlik bilgilerinin okunması gereklidir.
- Herhangi bir havalandırma açıklığını kapatmayın.
- Projektoru sabit olmayan bir yüzeye yerleştirmeyin. Projektor devrilmeye yaralanmaya neden olabilir veya hasar görebilir.
- Çalışma sırasında projektor merceğine doğrudan bakmayın. Parlak ışık gözlerinizi zarar verebilir.
- Dirin uzun bir süre kullanılmayacaksa, güç fişini elektrik prizinden çekin.
- Depolanmadan önce, uzaktan kumandanın pilini çıkarın. Pil/Piller uzaktan kumandada uzun süre bırakılması sıznı yapabilir.
- *Bir anahtarlı uzaktan kumula veya gerilim dağıtılması konuyu kullanın. Güç kesintileri ve gerilim düşüşleri aygıtlara ciddi zarar verebilir.

Not:

- Lambanın etkin ömrünü uzatmak için, lambayı en az 60 saniye boyunca yanar durumda tuttuğunuzdan ve zorla kapatma gerekeştirmekten kaçınıdığınızdan emin olun.
- Mercek kapığı, bđöyeye ve modele bağlı olarak isteğe bağlı bir aksesuardır.
- Garanti bilgisi için lütfen web sitenizi ziyaret edin: www.optoma.com
- Alexa Projektorünüzü kurmak ve bağlamak için lütfen QR kodunu tarayın veya adresi ziyaret edin: <https://www.optoma.com/support/download>

Panduan pengguna dasar

Petunjuk keselamatan

- Sebelum mengoperasikan proyektor, baca petunjuk keselamatan dalam panduan pengguna secara total.
- Jangan blokir ventilasi apa pun yang terbuka.
- Jangan letakkan proyektor pada permukaan yang tidak rata. Projektor dapat terjatuh sehingga menimbulkan cedera atau kerusakan pada proyektor.
- Jangan lihat lensa proyektor secara langsung selama pengoperasian berlangsung. Cahaya terang dapat membahayakan mata Anda.
- Matikan konektor daya dari stopkontak AC jika proyektor tidak akan digunakan dalam waktu lama.
- Lepas baterai dari remote control sebelum menyimpan. Jika baterai tertinggal di dalam remote control dalam waktu lama, baterai dapat bocor.
- *Gunakan kabel ekstensi dan atau pelindung lonjakan listrik. Karena terputusnya aliran dan pemadaman listrik dapat MERUSAK perangkat.

Catatan:

- Untuk memperpanjang masa pakai efektif lampu, pastikan lampu menyala minimum 60 detik dan jangan matikan lampu secara paksa.
- Tutup lensa merupakan aksesori opsional bergantung pada kawasan dan model.
- Untuk informasi garansi, silakan kunjungi situs web kami: www.optoma.com
- Untuk mengonfigurasi dan menautkan Alexa Projector Anda, silakan pindai kode QR atau kunjungi URL: <https://www.optoma.com/support/download>

Manual do usuário básico

Informações de segurança

- Antes de operar o projetor é essencial ler as informações de segurança completas no manual do usuário.
- Não bloquear quaisquer aberturas de ventilação.
- Não colocar o projetor em uma superfície instável. O projetor pode cair resultando em ferimentos ou o projetor pode ser danificado.
- Não olhe para direto para a lente do projetor durante a operação. A luz brilhante pode prejudicar seus olhos.
- Retire o plugue de alimentação elétrica da tomada CA se o produto não for usado por um longo período.
- Remova a bateria/pilhas do controle remoto antes do armazenamento. Se a bateria/baterias forem deixadas no controle remoto por longos períodos, elas podem vaziar.
- *Use um filtro de linha e o estabilizador. Como falta de energia e salidas marrom podem matar dispositivos.

Nota:

- Para aumentar a vida útil da lâmpada, certifique-se de manter a lâmpada ligada durante pelo menos 60 segundos e evitar o desligamento forçado.
- A tampa da lente é um acessório opcional, dependendo da região e do modelo.
- Para obter informações sobre a garantia, visite o nosso website: www.optoma.com
- Para configurar e ligar o seu Projetor Alexa, efetue a leitura do código QR ou visite o URL: <https://www.optoma.com/support/download>

Grundleggende brukerhåndbok

Sikkerhetsinformasjon

- Det viktig at du leser all sikkerhetsinformasjonen i bruksanvisningen før du bruker projektoren.
- Ikke blokker ventilasjonsåpningene.
- Ikke plasser projektoren på et ustabilt underlag. Projektoren kan velte, noe som kan føre til personskade eller skade på projektoren.
- Ikke se inn rett inn i projektorlinser under bruk. Det skarpe lyset kan skade øynene.
- Ta stapelet ut av stikkkontakten dersom produktet ikke skal brukes over en lengre periode.
- Fjern batteri/batterier fra fjernkontrollen før oppbevaring. Hvis batteriet/batteriene ligger igjen i fjernkontrollen over lange perioder, kan de lekkke.
- *Bruk strømklemme eller overspenningsvern. Strømbrydd og spenningsfall kan addelegge enheter.

Obs:

- For å forlenge den effektive levetiden på lampen må du sørge for at den holdes på i minst 60 sekunder og unngå tvungen avslåing.
- Linsedekelet er tilleggsutstyr, avhengig av region og modell.
- For finner garantinformasjon på vårt nettsted: www.optoma.com
- For å konfigurere og koble til Alexa-projektoren kan du skanne QR-koden eller besøke denne net-tadressen: <https://www.optoma.com/support/download>

Основное руководство по эксплуатации

Информация по технике безопасности

- Перед началом эксплуатации проектора важно прочесть полную информацию по технике безопасности в руководстве по эксплуатации.
- Не закрывайте вентиляционные отверстия.
- Не ставьте проектор на неустойчивую поверхность. В случае падения проектор может нанести травму пользователю или выйти из строя.
- Во время работы проектора не смотрите прямо в объектив. Яркое излучение вредно для глаз.
- Если проектор не используется в течение длительного времени, отключайте вилку от электрической розетки.
- Перед отпаркой за хранение вынимайте аккумулятор/батареи из пульта дистанционного управления. Надолго оставленные в пульте дистанционного управления батарейки или аккумулятор могут протечь.
- *Используйте удлинитель-разветвитель и (или) стабилизатор напряжения, т.к. аварийное отключение электроэнергии и падение напряжения в сети могут стать причиной ПОЛОМКИ устройств.

Примечание.

- Для увеличения срока эксплуатации лампы следите за тем, чтобы она оставалась включенной как минимум 60 секунд, и старайтесь не производить принудительное выключение.
- Крышка объектива является дополнительной принадлежностью, которая поставляется в зависимости от региона и модели.
- Сведения о гарантии представлены на нашем веб-сайте: www.optoma.com
- Для выполнения установки и подключения проектора Alexa сканируйте QR-код или перейдите по ссылке: <https://www.optoma.com/support/download>

Grundläggande bruksanvisning

Säkerhetsinformation

- Innan du använder projektorn är det viktigt att du läser igenom all säkerhetsinformation i bruksanvisningen.
- Blockera inte några ventilationsöppningar.
- Placera inte projektorn på en ostadigt yta. Projektorn kan falla ner och skadas eller orsaka personskador.
- Titta inte rakt in i projektorlinsen under användning. Det starka ljuset kan skada dina ögon.
- Dra ut strömkontakten från elutgått om produkten inte ska användas under en längre tidsperiod.
- Ta ut batterier/batterierna från fjernkontrollen innan den förvaras. Batterier/batterier kan börja lacka om de lämnas i fjernkontrollen under långa tidsperioder.
- *Använd ett grenuttag och/eller överspänningsskydd. Detta eftersom strömbrytt och eltronsonerang kan förstöra enheter.

Obs!

- For att förlänga lampans effektiva livslängd se till att lampan är påslagen i minst 60 sekunder och undvik ett tvångs avsluta.
- Linskyddet är ett valfritt tillbehör beroende på region och modell.
- For garantinformasjon, vänligen besök vår webbplats: www.optoma.com
- For att konfigurera och parkoppla din projektor från Alexa, vänligen skanna QR-koden eller besök webbsidan: <https://www.optoma.com/support/download>

Số hướng dẫn sử dụng cơ bản

Thông tin an toàn

- Trước khi sử dụng máy chiếu, nhất thiết phải đọc thông tin an toàn đầy đủ trong số hướng dẫn sử dụng.
- Không chặn các lỗ thông khí.
- Không đặt máy chiếu trên bề mặt không ổn định. Máy chiếu có thể rơi làm chấn thương hoặc máy chiếu có thể bị hỏng.
- Không nhìn thẳng vào ống kính máy chiếu trong khi sử dụng. Ánh sáng chói có thể gây hại mắt của bạn.
- Ngắt phích cắm khỏi ổ cắm AC nếu không sử dụng sản phẩm trong thời gian dài.
- Tháo (các) cục pin ra khỏi điều khiển từ xa trước khi cất giữ. Nếu (các) cục pin vẫn còn gắn lại trong điều khiển từ xa trong thời gian dài, chúng có thể rò rỉ.
- *Sử dụng bộ ổ cắm điện hoặc bộ chống sốc điện. Vì các sự cố cúp điện hoặc yếu nguồn có thể LÀM HỎNG các thiết bị.

Lưu ý:

- Để kéo dài tuổi thọ hiệu quả của đèn, đảm bảo giữ đèn bật trong ít nhất 60 giây và tránh tắt máy cưỡng bức.
- Nắp ống kính là phụ kiện tùy chọn tùy khu vực và mẫu máy.
- Để biết thông tin bảo hành, vui lòng truy cập trang web: www.optoma.com
- Để cài đặt và liên kết máy chiếu của bạn, hãy quét mã QR hoặc truy cập URL: <https://www.optoma.com/support/download>

基礎使用手冊

安全資訊

- 在操作投影机之前，請務必詳閱使用手冊中的完整安全資訊。
- 請勿堵塞任何進風口。
- 請勿將投影机放在不穩定的表面上。投影机可能會翻覆並導致人員受傷或投影机受損。
- 在操作投影机期間請勿直視投影机鏡頭。強光可能會傷害您的雙眼。
- 若長時間不使用本產品，請拔除 AC 插座上的電源插頭。
- 在存放本產品前請取出遙控器中的電池。若長時間將電池留在遙控器中，可能會發生漏液情形。
- *請使用電壓延長線和/或突波保護器。否則斷電和電壓不足時會導致裝置受損。

附註：

- 若要延長燈泡的有效使用壽命，請確定讓電池維持開啟至少 60 秒並避免強制關閉。
- 視地區和型號而定，鏡頭蓋為選購配件。
- 如瞭解保固資訊，請通過我們的網站：www.optoma.com
- 若要設定並連接您的 Alexa 投影机，請參閱 QR 碼或造訪以下網址：
<https://www.optoma.com/support/download>

基本ユーザーマニュアル

安全情報

- プロジェクターを操作する前にユーザーマニュアルの安全情報をすべて読んでおくことは非常に重要です。
- 換気口をふさがないようにください。
- 不安定な場所にはプロジェクターを置かなくてください。プロジェクターが落下し、怪我をしたり、プロジェクターが壊れたりする可能性があります。
- 操作中はプロジェクターのレンズを見つめてください。まぶしい光が眼を痛める可能性があります。
- 製品を長期間使用しない場合、電源プラグをコンセントから外してください。
- 保管する前にリモコンから電池を取り外してください。電池を長期間入ったままにすると、漏電する可能性があります。
- * 電源ストリップ、および/または、サージプロテクタを使用してください。停電または電圧低下により装置が破損する恐れがあります。

注：

- ランプの有効寿命を延ばすため、必ず、ランプを少なくとも 60 秒間オンにし、強制シャットダウンを避けてください。
- レンズキャップは、地域やモデルにより、オプションアクセサリとなります。
- 保証情報については、当社の Web サイト (www.optoma.com) をご覧ください。
- Alexa プロジェクターを設定・リンクするには、QR コードをスキャンする、または、URL：
<https://www.optoma.com/support/download> をご覧ください。

ข้อมูลใช้งานพื้นฐาน

ข้อมูลความปลอดภัย

- ก่อนที่จะเริ่มใช้งานโปรดตรวจสอบให้แน่ใจว่าสำคัญที่สุดก่อนอ่านข้อมูลความปลอดภัยในคู่มือการใช้งานของคุณ
- ห้ามปิดกั้นช่องระบายอากาศใดๆ
- ห้ามวางโปรเจกเตอร์บนพื้นผิวที่ไม่มั่นคง โปรดตรวจสอบว่าวางลงบนพื้นผิวที่มั่นคงหรือไม่
- ห้ามจ้องมองเลนส์โปรเจกเตอร์โดยตรงในระหว่างการใช้งาน และอาจจ้องมองเลนส์จากด้านหลังของจอ
- ถอดปลั๊กไฟออกจากปลั๊กชนิด AC ถ้าไม่ได้อ่านคู่มือการใช้งานโปรดระมัดระวัง
- ถอดแบตเตอรี่/แผงแบตเตอรี่ออกจากรีโมทคอนโทรลก่อนใช้ รีโมทคอนโทรล เวลานาน อาจเกิดการไหม้
- * ใช้แบตเตอรี่แบบชาร์จ หรือ รีโมทคอนโทรลไฟฟ้าของคุณ โปรดแจ้งการกระจายของพลังงานและไฟฟ้หากสามารถทำได้ตามที่อนุญาต

หมายเหตุ:

- เพื่อหลีกเลี่ยงการการใช้งานโดยง่ายที่มีประสิทธิภาพของหลอดฉาย โปรดเปลี่ยนการใช้งานหลอดฉายไว้อย่างน้อย 60 วินาที และหลีกเลี่ยงการใช้งานแบบกระชกทันที
- ฝาเลนส์เป็นอุปกรณ์ที่เลือกเพิ่ม โดยขึ้นอยู่กับภูมิภาคและรุ่น
- สำหรับข้อมูลเพิ่มเติมเกี่ยวกับรุ่นพื้นฐาน โปรดเยี่ยมชมเว็บไซต์ของเรามาที่: www.optoma.com
- ในการตั้งค่าและเชื่อมต่อโปรเจกเตอร์ Alexa ของคุณ โปรดดูที่ QR โค้ด หรือที่ URL: <https://www.optoma.com/support/download>

راهنامی کاربرد اولیه

اطلاعات ایمنی

- قبل از شروع به کار پروژکتور، لازم است اطلاعات ایمنی موجود در این دفترچه راهنما را به طور کامل مطالعه کنید. در وب سایت ما به آدرس www.optoma.com می توانید به آن دسترسی داشته باشید.
- جلوی ششکاف های تهویه دستگاه را نگه دارید.
- پروژکتور را روی سطح بنشین ثابت نگذارید. ممکن است پروژکتور به شدت و در نتیجه چرخت ایجاد شده یا به آن آسیب وارد شود.
- در حین کارکرد پروژکتور، مستقیماً به لیز آن نگاه نکنید. نور درخشان ممکن است به چشمان شما آسیب وارد کند.
- اگر از دستگاه برای مدت طولانی استفاده نمی کنید، آن را از برق بکشید.
- قبل از نگهداری، باتری ها را از کنترل از راه دور بیرون بیاورید. اگر باتری ها برای مدت زمان طولانی در کنترل از راه دور بمانند، ممکن است نشت کنند.
- * یک ریزک سیم سیار و یا یک محافظ برق استفاده کنید. قطعی یا کاهش جریان برق می تواند باعث از کار افتادن دستگاه ها شود.

توجه:

- برای اینکه طول عمر لامپ بیشتر باشد، حداً کم ۶۰ ثانیه روشن نگه دارید تا به اجبار خاموش نشود. بسته به منطقه و مدل، درپوش لیزر یک وسیله جانبی اختیاری است.
- برای اطلاع از ضمانت نامه، از وبسایت ما دیدن کنید: www.optoma.com
- برای راه اندازی و مرتبط کردن پروژکتور Alexa، کد QR را اسکن کنید یا به این سایت بروید: <https://www.optoma.com/support/download>

基本用戶手冊

安全信息

- 操作投影机之前，務必詳細閱讀本手冊中的安全信息。
- 請勿阻塞任何進風口。
- 請勿將投影机放在不穩定的表面上。投影机可能會翻覆造成傷人或投影机損壞。
- 工作時切勿直視投影机鏡頭。亮光可能會傷害您的眼睛。
- 如果本產品長期不用，應從交流插座中取下電源插頭。
- 存放遙控器前取出電池。如果電池長時間留在遙控器內，可能會造成滲漏。
- *使用電線和或電涌保護器。斷電和電壓低會造成設備損壞。

注意：

- 為了延長燈泡的有效壽命，燈泡点亮後請務必保持点亮至少60秒，避免強制关机。
- 鏡頭蓋是選件，是否提供視所在區域和型號而定。
- 关于保修信息，请访问我们的网站：www.optoma.com
- 为了设置并连接您的Alexa投影机，请扫描二维码或访问URL：<https://www.optoma.com/support/download>

기본 사용 설명서

안전 정보

- 프로젝터를 사용하기 전에, 사용 설명서에 들어 있는 안전 정보 전체를 반드시 읽어보시기 바랍니다.
- 통풍구를 차단하지 마십시오.
- 프로젝터를 불안정한 표면에 올려놓지 마십시오. 프로젝터가 떨어지거나 부상을 입거나 프로젝터가 손상될 수 있습니다.
- 작동 중에는 프로젝터 렌즈를 똑바로 쳐다보지 마십시오. 밝은 빛이 시력을 약화시킬 수 있습니다.
- 제품을 장시간 사용하지 않을 경우 전원 플러그를 AC 콘센트에서 뽑아 두십시오.
- 보관하기 전에 리모컨에서 배터리를 제거하십시오. 배터리를 장기간 리모컨에 넣어서 있으면 배터리에 힘이 누출될 수 있습니다.
- * 멀티탭과 서지 보호기를 사용하지 마십시오. 정전이나 전압 저하가 발생하면 장치를 망가뜨릴 수 있게 때문입니다.

참고:

- 램프의 수명을 연장하려면 램프를 최소 60초 동안 켜진 상태로 유지하고 강제로 끄지 마십시오.
- 렌즈 캡은 옵션 액세서리로서 지역과 모델에 따라 다릅니다.
- 보증 정보는 당사 웹사이트 www.optoma.com를 참조하십시오.
- Alexa 프로젝터를 설치하고 링크를 연결하려면 QR 코드를 스캔하거나 URL: <https://www.optoma.com/support/download>를 참조하십시오.

دليل الاستخدام

معلومات السلامة

- من المهم قراءة معلومات السلامة الواردة في دليل المستخدم بالكامل قبل تشغيل جهاز الإسقاط يمكن الاطلاع على المزيد من المعلومات عن ذلك على موقعنا على الويب www.optoma.com.
- تجنب سد أي فتحات تهوية.
- تجنب وضع جهاز الإسقاط على سطح غير ثابت. فقد يسقط الجهاز مسبباً في إصابة الأشخاص أو تلف الجهاز نفسه.
- لا تنظر إلى عدسة جهاز الإسقاط مباشرة أثناء التشغيل. إذ يؤدي الضوء الساطع إلى إلحاق الضرر بعينيك.
- قم بفصل مصدر الطاقة من منفذ التيار المتردد إذا لم يتم استخدام المنتج لفترة طويلة من الوقت.
- احرص على إزالة البطارية أو البطاريات من وحدة التحكم من بعد قبل التخزين. فقد تتسرب مادة البطارية أو البطاريات إذا تركت في وحدة التحكم من بعد لفترة زمنية مستمرة.
- * استخدم جهاز فصل تيار كهربائي وجهاز حماية من كتيبات التيار. فقد تحدث زيادة أو انخفاض مفاجئ في التيار الكهربائي يتسبب في تلف الأجهزة.

ملاحظة:

- إزالة الغمر العنصر للتصحيح، احرص على إبقائه مضاء لمدة 60 ثانية على الأقل وتجنب إيقاف تشغيله بقرعة.
- غطاء العدسة من الملحقات الاختيارية حسب منطقة الشراء والطرز.
- للمسؤول على المزيد من المعلومات حول سريان الضمان يرجى زيارة موقعنا على الإنترنت: www.optoma.com
- لإعداد وربط جهاز العرض Alexa بروي مسح كود QR أو زيارة موقعنا على الإنترنت: <https://www.optoma.com/support/download>

